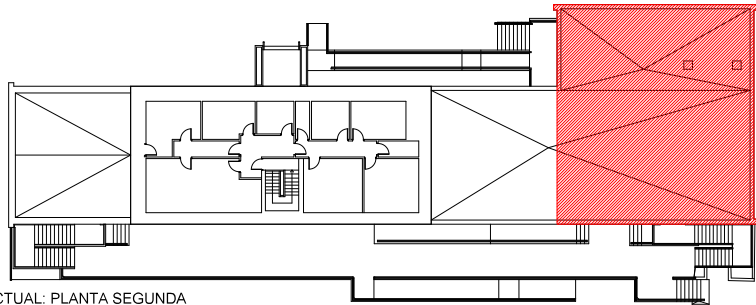
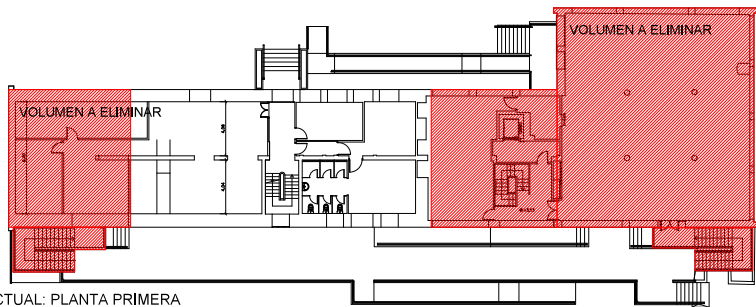


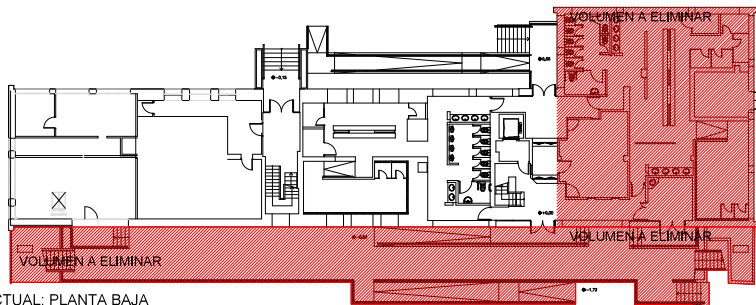
ESTADO ACTUAL: PLANTA CUBIERTA



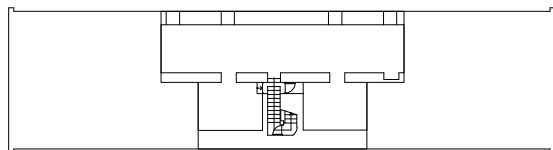
ESTADO ACTUAL: PLANTA SEGUNDA



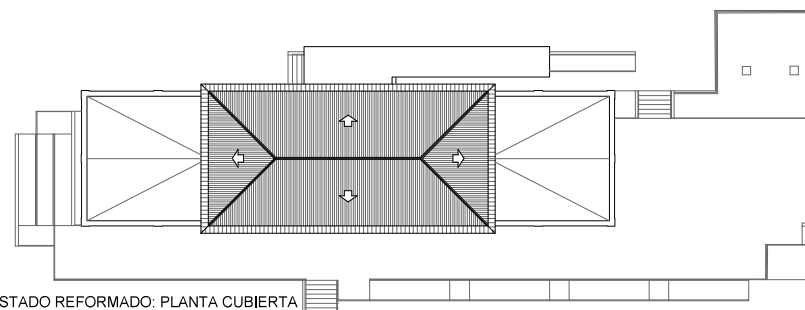
ESTADO ACTUAL: PLANTA PRIMERA



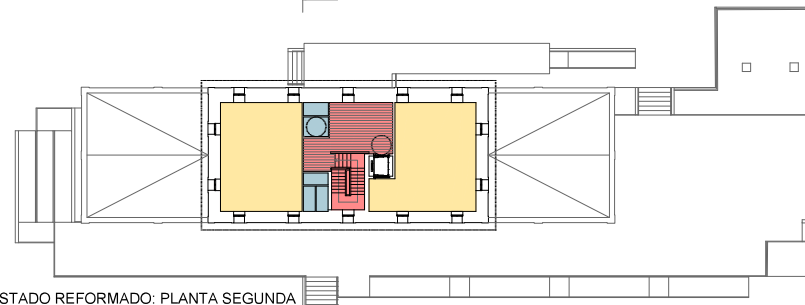
ESTADO ACTUAL: PLANTA BAJA



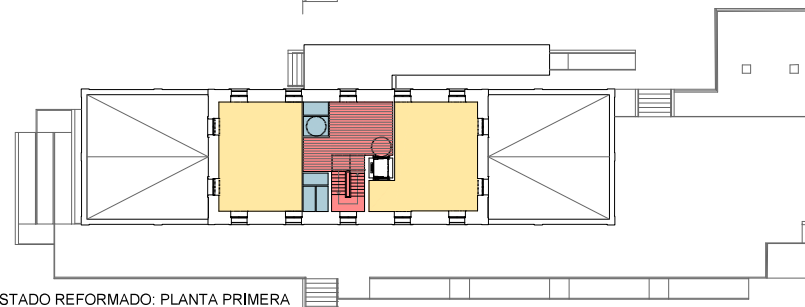
ESTADO ACTUAL: PLANTA SÓTANO



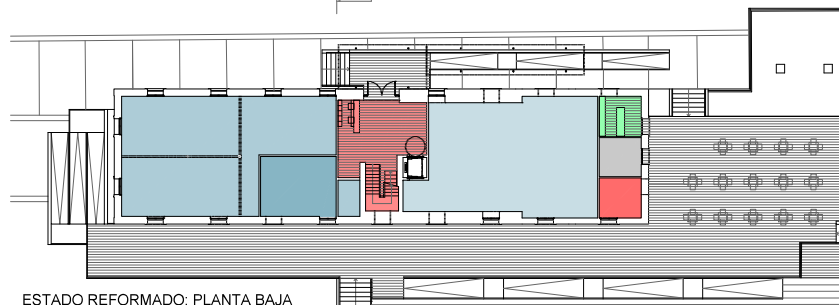
ESTADO REFORMADO: PLANTA CUBIERTA



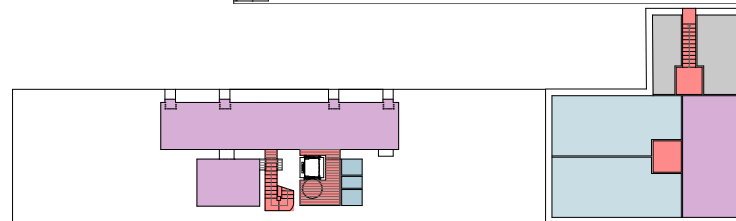
ESTADO REFORMADO: PLANTA SEGUNDA



ESTADO REFORMADO: PLANTA PRIMERA



ESTADO REFORMADO: PLANTA BAJA



ESTADO REFORMADO: PLANTA SÓTANO

EDIFICIO AUXILIAR



Dirección General de Deportes  
CONSEJERÍA DE CULTURA,  
TURISMO Y DEPORTE

Paseo de Recoletos, 14, 4ª planta  
28001 - Madrid

INTERPROYECTO

REFORMA GENERAL DE LAS INSTALACIONES  
DEPORTIVAS CANAL DE ISABEL II, MADRID

ARQUITECTO

PATÍÑO EIRIN ANDRES Firmado digitalmente por PATÍÑO EIRIN  
ANDRES  
Fecha: 2025.03.20 13:47:24 +0100

TÍTULO DEL PLANO

CASA ADMINISTRACIÓN. COMPARATIVA  
PLANTAS ESTADO ACTUAL Y REFORMADO

FASE DE PROYECTO

ANTEPROYECTO

FECHA

marzo 2025

ESCALA

A1: 1/200  
A3: 1/400

OP DE PLANO

08.A